

VALGA MAAKOND  
TÕRVA VALD TAAGEPERA KÜLA  
**Väike-Kivimäe kinnistu ja lähiumbruse topo-geodeetiline alusplaan**

M 1:500

## SISUKORD

1. Seletuskiri	3
2. Asendiplaan	4
3. Topo-geodeetiline plaan	5

# GEODEETILISTE TÖÖDE SELETUSKIRI

## 1. Üldosa

Objekti asukoht: Valga maakond, Tõrva vald, Taagepera küla  
Nimetus: Väike-Kivimäe kinnistu ja lähiümbruse topo-geodeetiline  
alusplaan  
Teostuse aeg: august 2024  
Teostajad: Oü Armgal, Andres Odras  
Töö nr: EGA-19/24

Mõõdistamistööd on tehtud kooskõlas tehniliste nõuetega:

1) Topo-geodeetilisele uuriuuringule ja teostusmõõdistamisele esitatavad nõuded.  
Majandus- ja taristuministri 14.aprill 2016.a. määrus nr.34.

## 2. Lähteandmed

Horisontaal- ja vertikaalmõõdistamise lähtepunktideks on paigaldatud GPS vastuvõtjatega baasjoon mis on seotud Ala99 (3195) riikliku geodeetilise punktiga . Baasjoone punktidele määrati koordinaadid reaalaja GPS mõõtmise meetodil. Koordinaadid L-Est süsteemis, kõrgused EH2000.a. süsteemis.

## 3. Info mõõdistamise kohta

Mõõdistamine on teostatud mõõtkavas 1:500 ja mõõdistatud on ca 0.6 ha. Rakendati tahhümeetrilist mõõdistusmeetodit.

## 4. Info tehnovõrkude ja piiride kohta

Tehnovõrgud on plaanile kantud mõõdistustulemuste ja teostusjooniste andmete alusel. Katastriüksuste piirid on plaanile kantud Riigi Maa-ametist saadud andmete alusel.

## 5. Info kasutatud instrumentide kohta

Mõõdistamine on teostatud elektrontahhümeetriga Spectra Focus 35 ja GPS vastuvõtjaga Spectra SP60.  
Digitaalplaan on koostatud programmis AutoCad 2010 dwg-failina.

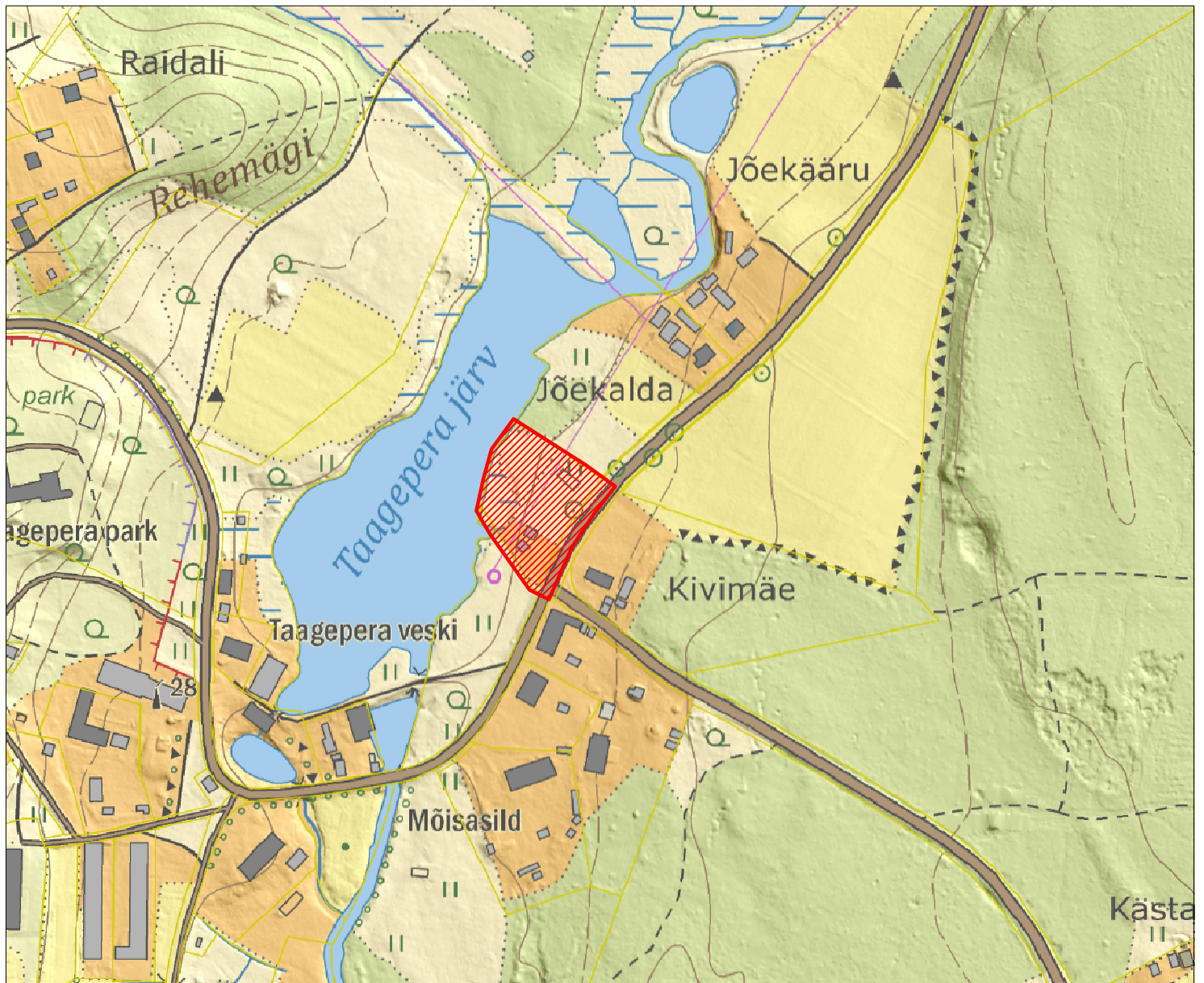
## 6. Muud selgitused


Mõõdistustulemused säilitatakse digitaalselt Oü Armgal arhiivis. Töö on väljastatud Tellijale digitaalselt.

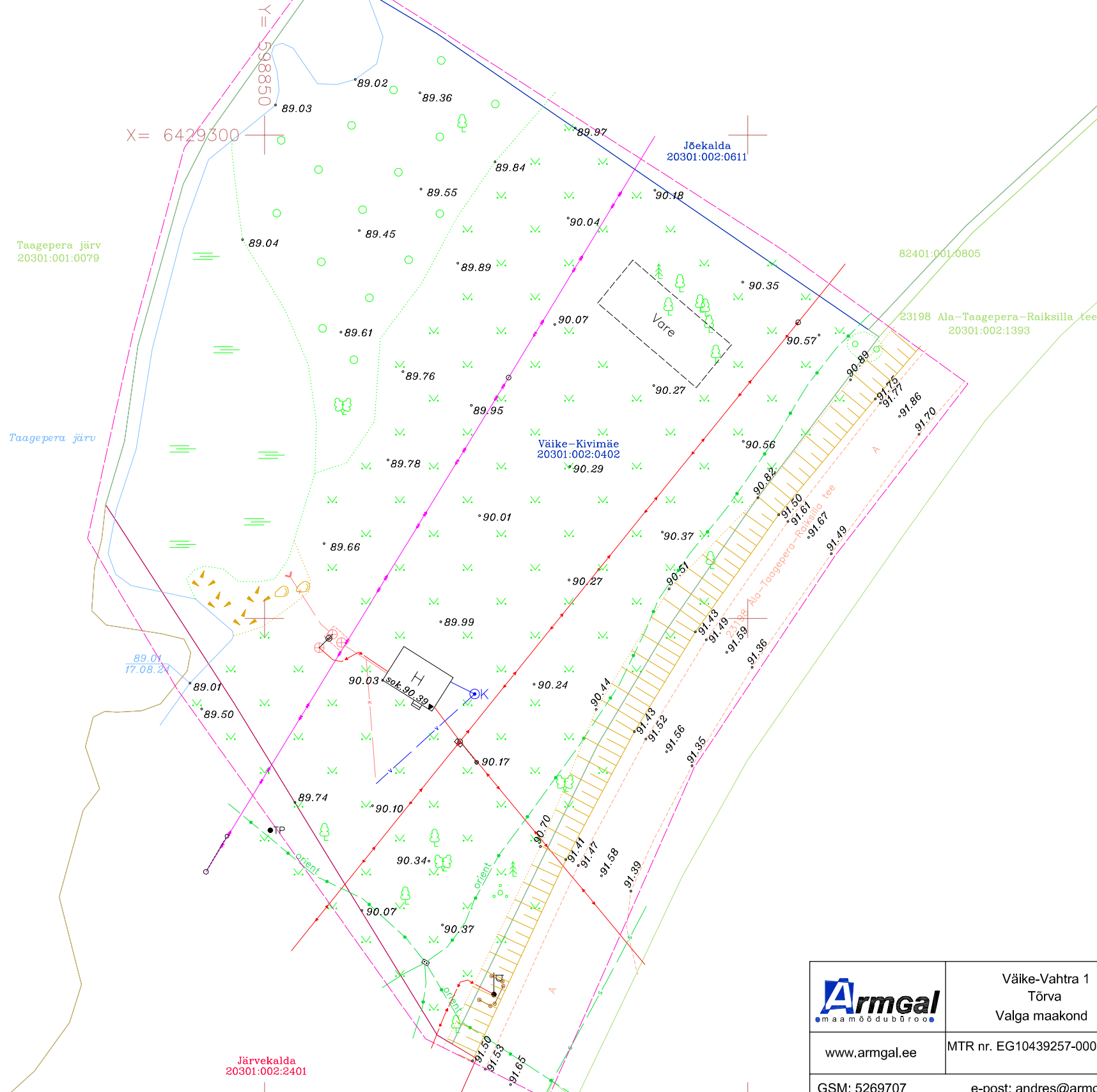
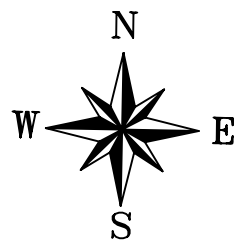
Koostatud: 27.08.24 Andres Odras´e poolt.

# ASENDIPLAAN


Valga mk. Tõrva vald Taagepera küla  
Väike-Kivimäe kinnistu



 mõõdistatud ala



Märkused: Koordinaadid L-EST süsteemis, kõrgused EH 2000.a. süsteemis.

 Väike-Vahtra 1 Tõrva Valga maakond		TÖÖ NR. EGA-19/24		
		OBJEKT: Väike-Kivimäe kinnistu ja lähiümbruse topo-geodeetiline alusplaan		
www.armgal.ee		MTR nr. EG10439257-0001		AADRESS: Valga mk., Tõrva vald, Taagepera küla LEHT 1   LEHTI 1   MÖÖT 1:500
GSM: 5269707		e-post: andres@armgal.ee		
AMET	NIMI	ALLKIRI	KUUPÄEV	JOONIS: TOPO-GEODEETILINE ALUSPLAAN
Möödistaja	Andres Odras		27.08.2024	
Koostas	Andres Odras			